

Technické parametre chladiča JK-50r

s oddeleným kondenzátorom, zdroj studenej vody

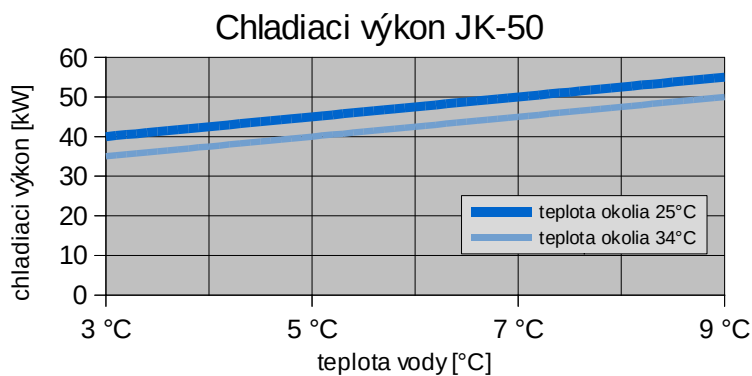
Menovitý chladiaci výkon pri teplote vody +5 °C a teplote okolia +25 °C	45 kW
Menovitý chladiaci výkon pri teplote vody +5 °C a teplote okolia +34 °C	40 kW
Max. príkon	27,7 kW
Max. prúd	51,7 A
Rozbehový prúd	132,6 A
Kompresor: Menovitý príkon	17,0 kW
Kompresor: Menovitý prúd	32,0 A
Kompresor: Max. príkon	25,0 kW
Kompresor: Max. prúd	43,0 A
Čerpadlo: Príkon	1,3 kW
Čerpadlo: Prúd	2,7 A
Ventilátory: Príkon	2x 680 W
Ventilátory: Prúd	2x 3,0 A
Napájanie	3 NPE ~50Hz 400/230 V / TN-S
Istenie	motorický istič 64 A
Prívodný vodič	CYKY-J 5x16
Chladivo / min. množstvo	R 407C / 16,0 kg
Objem zásobníka	500 l
Prietok vzduchu	14 000 m ³ /h
Regulačný rozsah	od +3 °C do 20 °C
Prevádzková teplota vnútri	od +12 °C do 34 °C
Prevádzková teplota vonku	od -20 °C do 34 °C
Rozmery (d x š x v)	1 950 x 950 x 1 805 mm
- kondenzátora (d x š x v)	1 860 x 710 x 850 mm
Hmotnosť chladiča	600 kg
Hmotnosť kondenzátora	115 kg
Krytie	IP 43

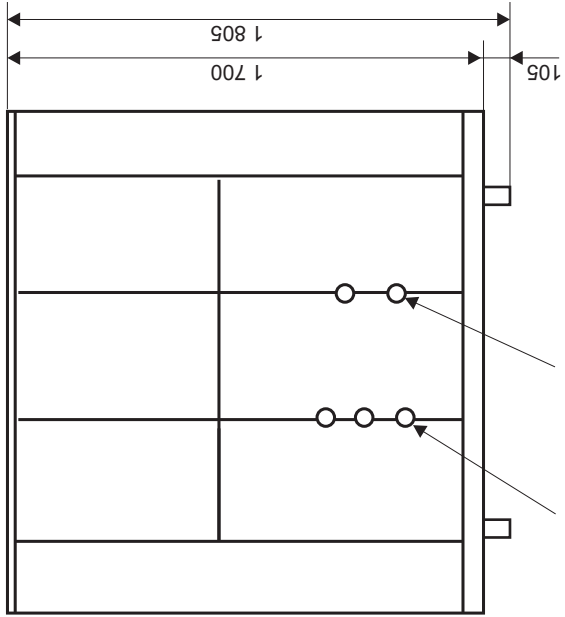


Ilustračný obrázok chladiča JK-50r

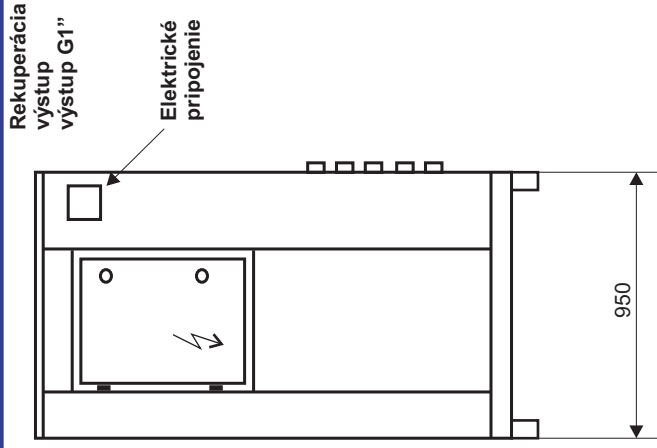


Ilustračný obrázok kondenzátora (vonkajšia časť)



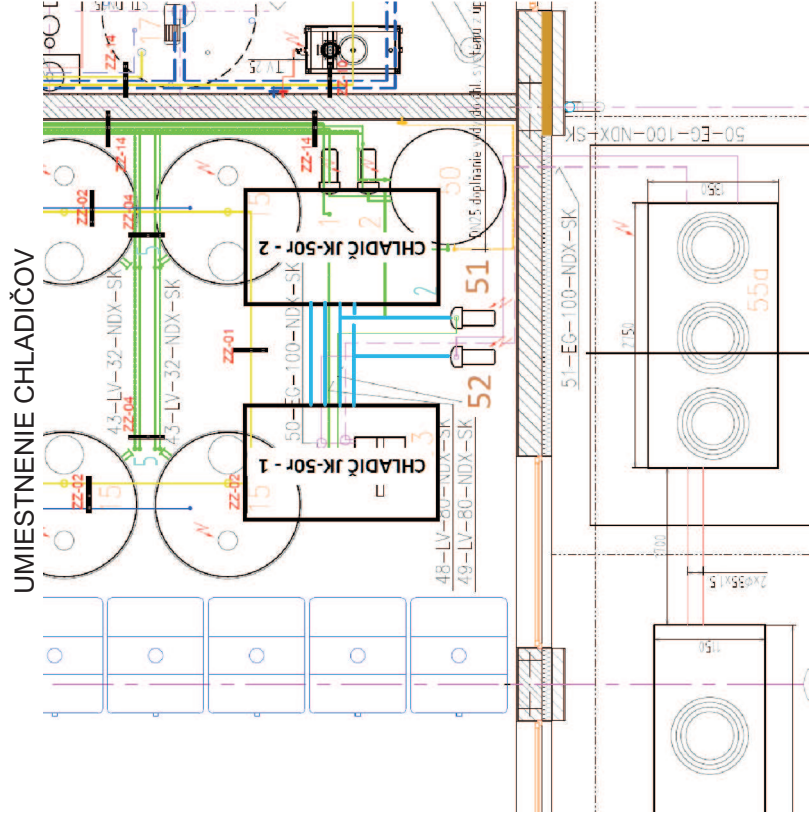
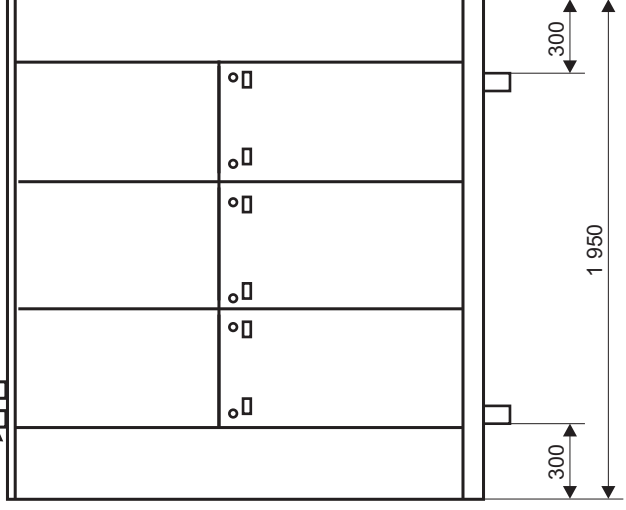


Prepojovacie potrubia PPR63
Studená voda G5/4"
Prívod vody G5/4"



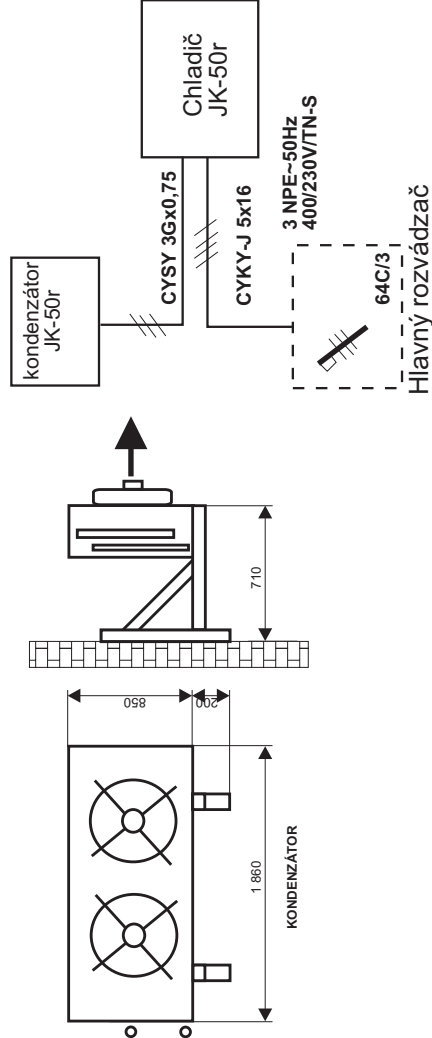
Rekuperácia výstup výstup G1"

Elektrické pripojenie



UMIESTNENIE CHLADIČOV

ELEKTRICKÉ PRIPOJENIE



 JARES JARES Therm s.r.o.	Rozmerový náčrtok chladivých JK-50r-1 a JK-50r-2	Počet listov: 1 Strana: 1
	Dátum: 14. 2. 2024 Vypracoval: Ing. Bartová	Pripojenie a umiestnenie Číslo výkresu: JK-50r